

Hvězdicovitě

Znaky - vzrůst

- Nejpočetnější čeleď dvouděložných rostlin
- Většinou byliny
- Některé rostliny mají v těle **mléčnice** → po utržení vytéká mléko (pampeliška, čekanky) → hořké a jedovaté → ochrana před býložravci + při poškození ucpe cévy

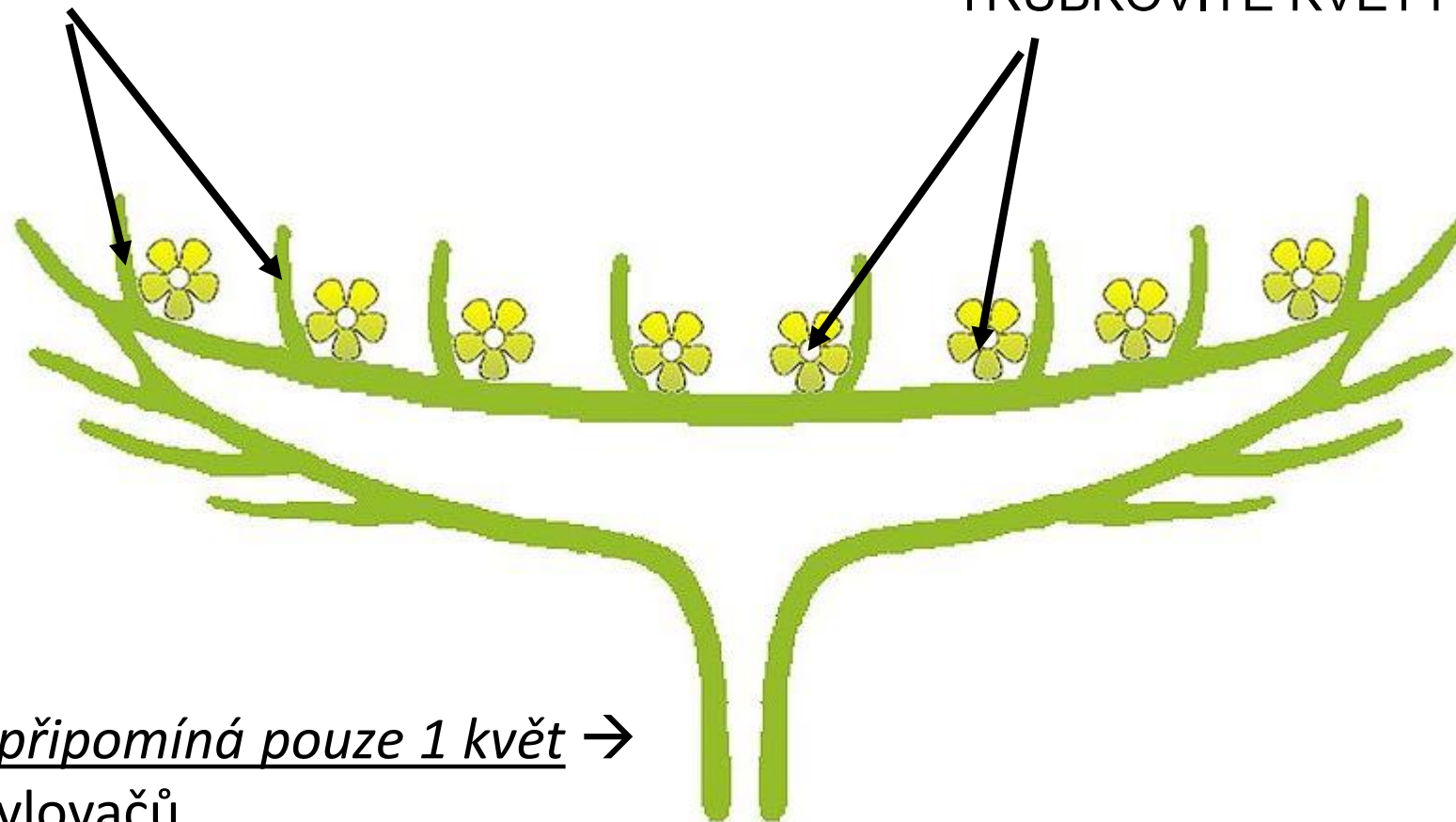


Květy jsou uspořádány do květenství = **ÚBOR**

Nakreslíme si:

JAZYKOVITÉ KVĚTY

TRUBKOVITÉ KVĚTY



Květenství ale připomíná pouze 1 květ →
lepší lákání opylovačů

ZNAKY:

JAZYKOVITÉ KVĚTY – nemají tyčinky a pestíky, nevytváří plody, slouží k lákání hmyzu



TRUBKOBITÉ KVĚTY – nachází se ve středu, mají pohlavní orgány, vznikají z nich plody – nažky

Vespodu úboru je **ZÁKROV**

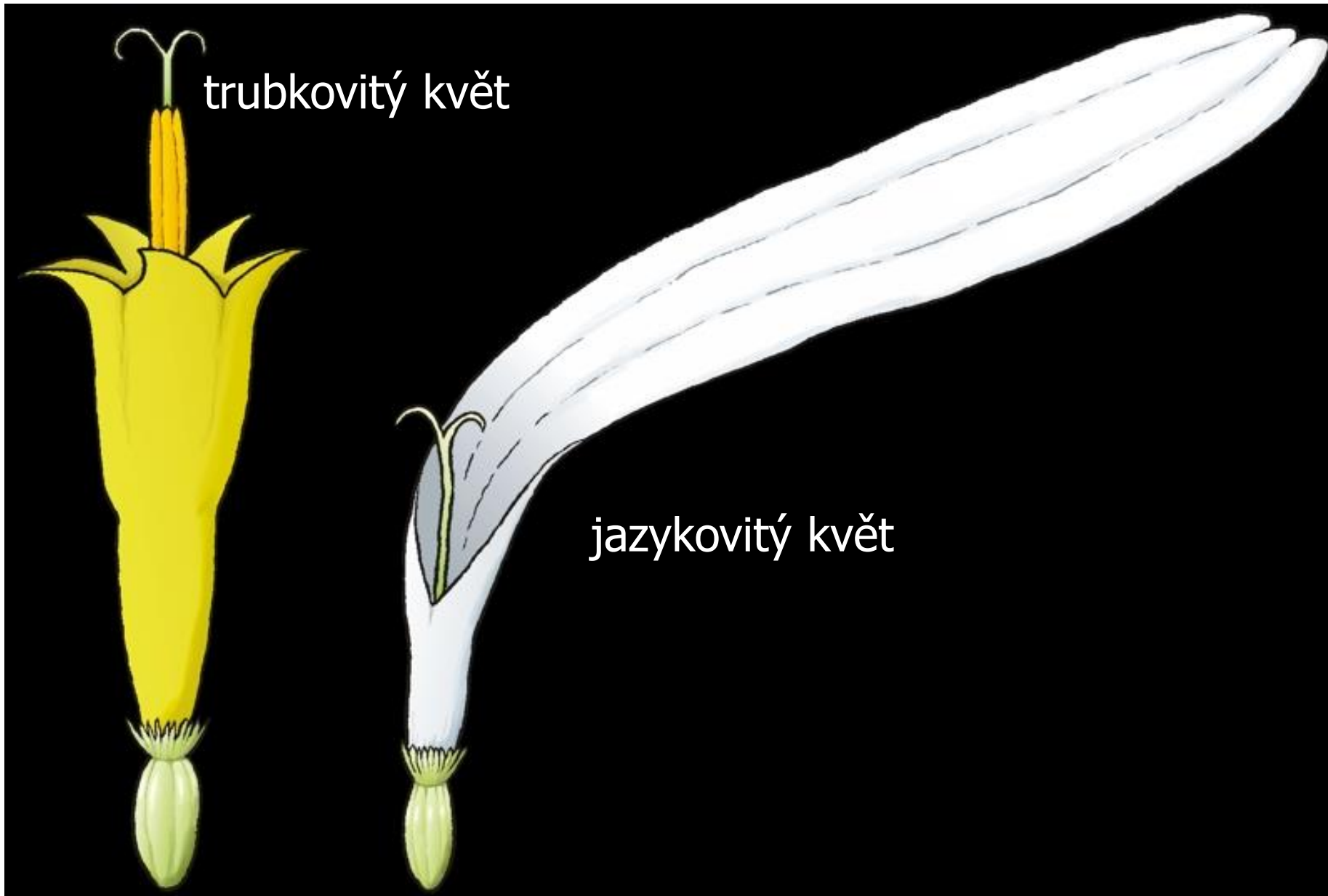


Jazykovité květy

Trubkovité květy

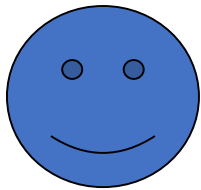


Slunečnice roční – úbor



trubkovitý květ

jazykovitý květ



Porovnejte v čem se liší?



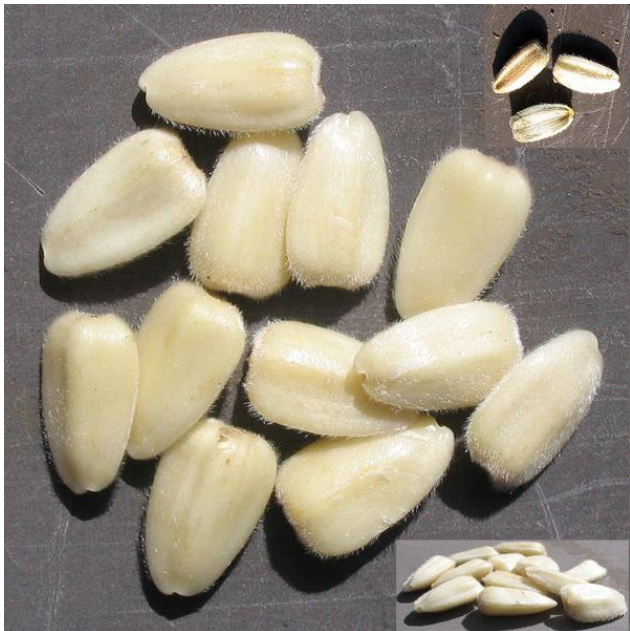
celý úbor



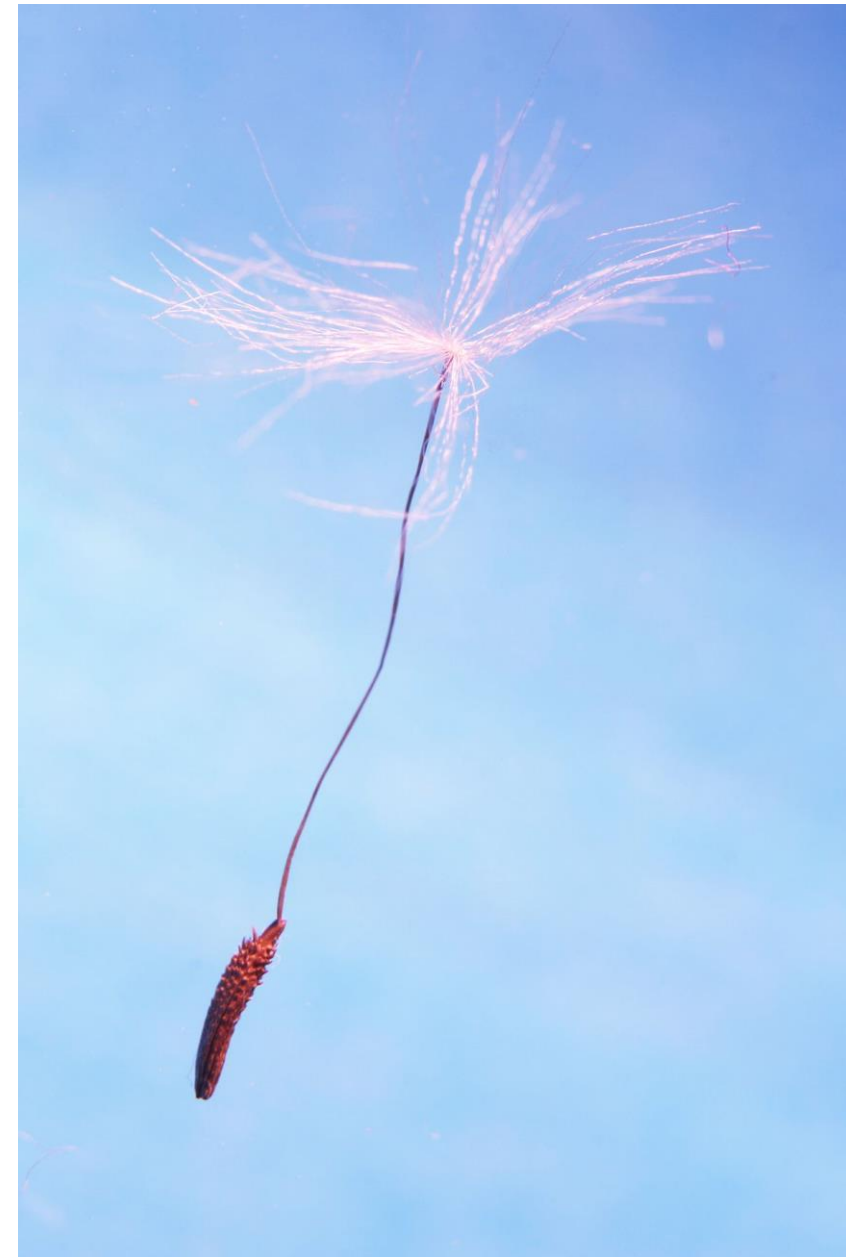
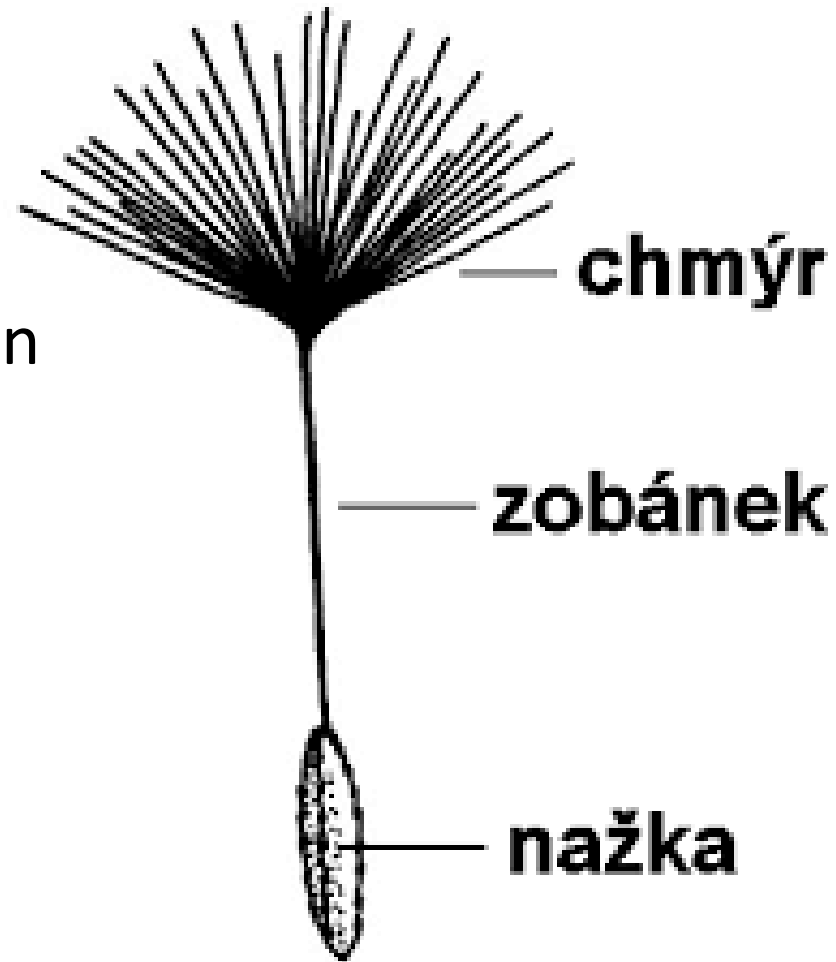
uprostřed úboru je terč

Znaky - plod

- Nažka s chmýrem
- Přizpůsobení na unášení větrem → rozšíření semen do větší vzdálenosti



Semena Slunečnice



A) UŽITKOVÉ HVĚZDNICOVITÉ

SLUNEČNICE ROČNÍ – ze semen se lisuje *olej*

- *Původ v Americe*



ČEKANKA OBECNÁ

Listové pupeny se konzumují
jako *zelenina*.
Dříve se využíval i kořen
k výrobě
kávové náhražky (melta).
Je to také léčivá bylina.



LOCIKA SETÁ (HLÁVKOVÝ SALÁT)



pěstuje se pro listy –
hlávkový salát

B) PLANĚ ROSTOUCÍ

KOPRETINA BÍLÁ



ŘEBŘÍČEK OBECNÝ

Květenství je CHOCHOLÍK –
výjimka



CHRPA POLNÍ



PODBĚL LÉKAŘSKÝ



Léčivá bylina – květy –
dezinfekční a protizánětlivé
účinky

SEDMIKRÁSKA CHUDOBKA



PAMPELIŠKA LÉKAŘSKÁ



Léčivá bylina – kořen, listy – záněty močových cest, ledvinové kameny

DEVĚTSIL LÉKAŘSKÝ



Léčivá bylina – oddenky – proti kašli, astmatu,
zácpě, křečím

HEŘMÁNEK PRAVÝ



Léčivá bylina – květy – proti zánětům a křečím,
dezinfekční účinky

BODLÁK OBECNÝ



C) OKRASNÉ HVĚZDNICOVITÉ

JEDNOLETÉ:

HVĚZDNICE ALPSKÁ – ASTRA



AKSAMITNÍKY (AFRIKÁNY)



MĚSÍČEK LÉKAŘSKÝ



Léčivá bylina – květy: masti, čaje, tinktury – dezinfekční účinky, pooperační jizvy, popáleniny, křečové žíly, omrzliny, bércové vředy.

VYTRVALÉ:
CHRYZANTÉMY (LISTOPADKY)



Další okrasné: KAMZIČNÍKY A JIŘINKY