

Změna teploty vzduchu v  
průběhu času

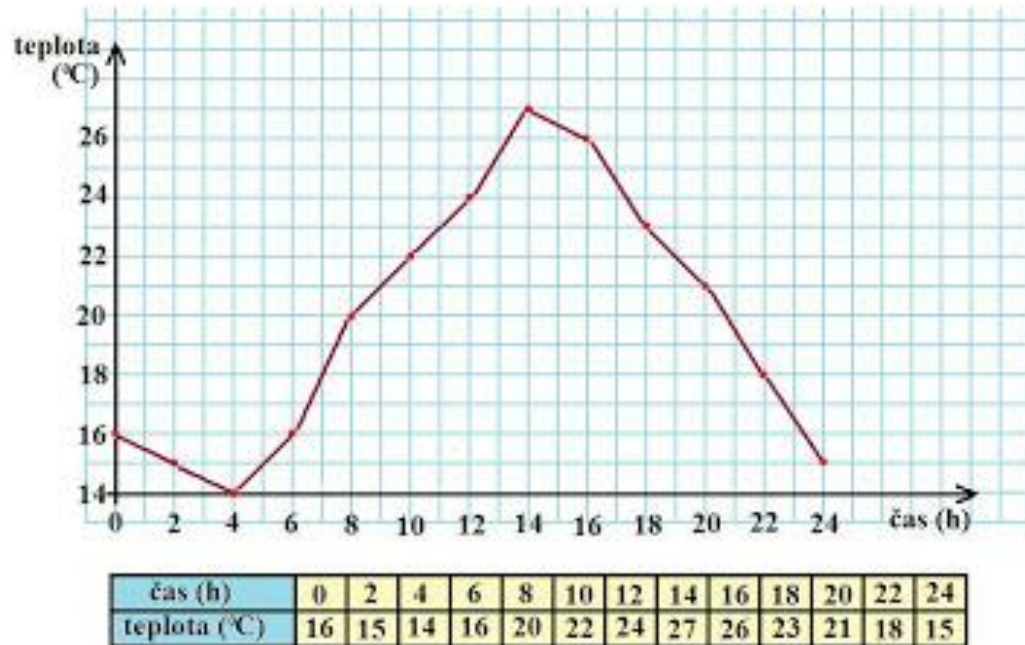
# Meteorologická stanice

- Nejstarší Klementinum (v Praze) od r. 1775
- Záznam teploty přes 200 let ve stejný čas
- Meteostanice neměří pouze teplotu, ale i další jevy v počasí (srážky, vítr)



# Změna teploty během dne

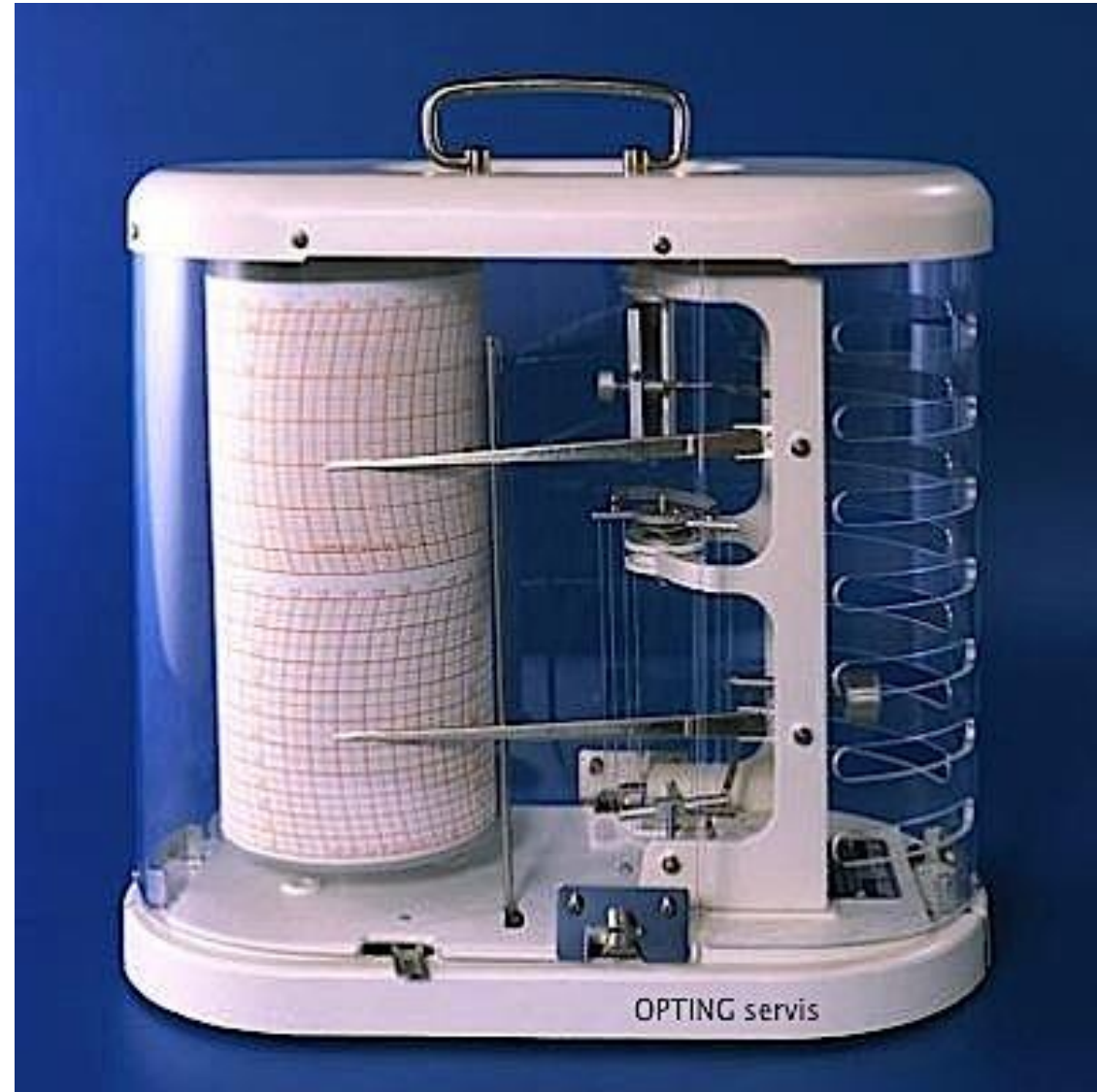
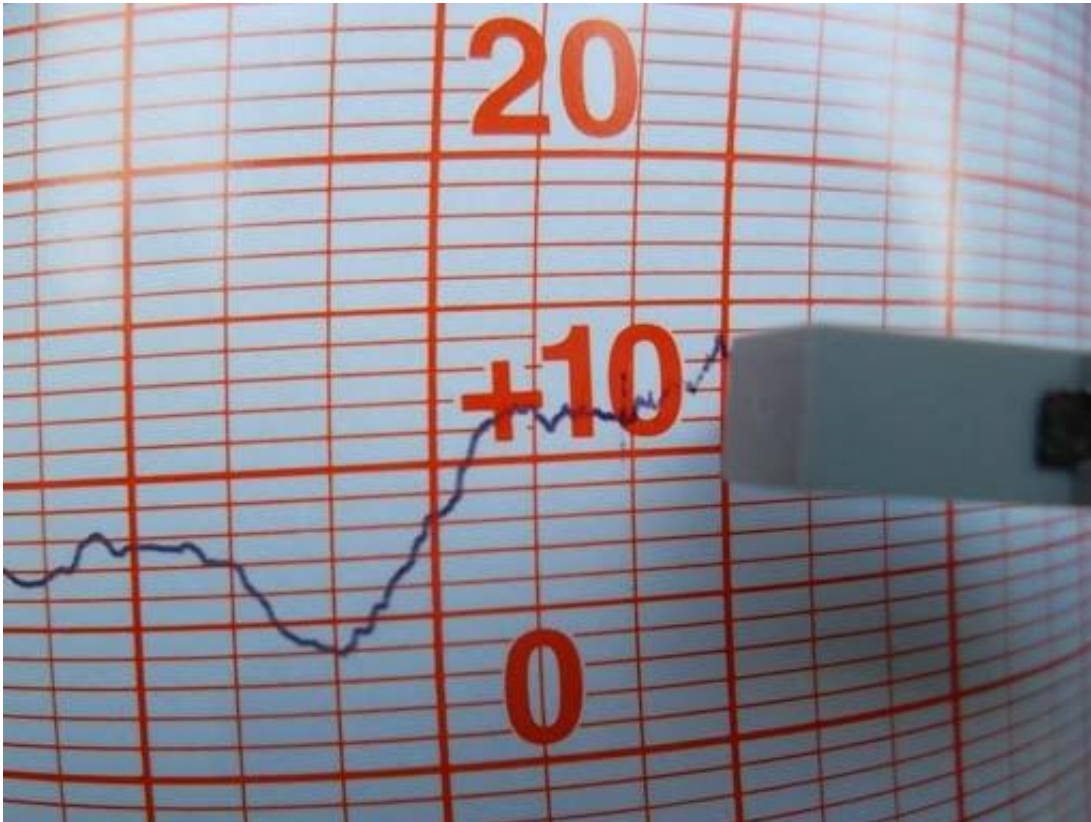
Graf závislosti teploty na čase



- Nejnižší bývá v ranních hodinách
- Během dne (slunečného) teplota stoupá (max. 16:00)
- Při zapadání sluníčka dochází k ochlazení

# Termograf

- Zaznamenává teplotu v reálném čase
- Bimetalový pásek spojený se zapisovací jehlou
- Pohon zajišťují hodiny



# Jak zjistím průměrnou denní teplotu?

- Zvolím časový úsek měření
- Po kolika hodinách budu provádět měření
- Průměrná teplota se vypočítá průměrem naměřených teplot

Pozor na jednotky!

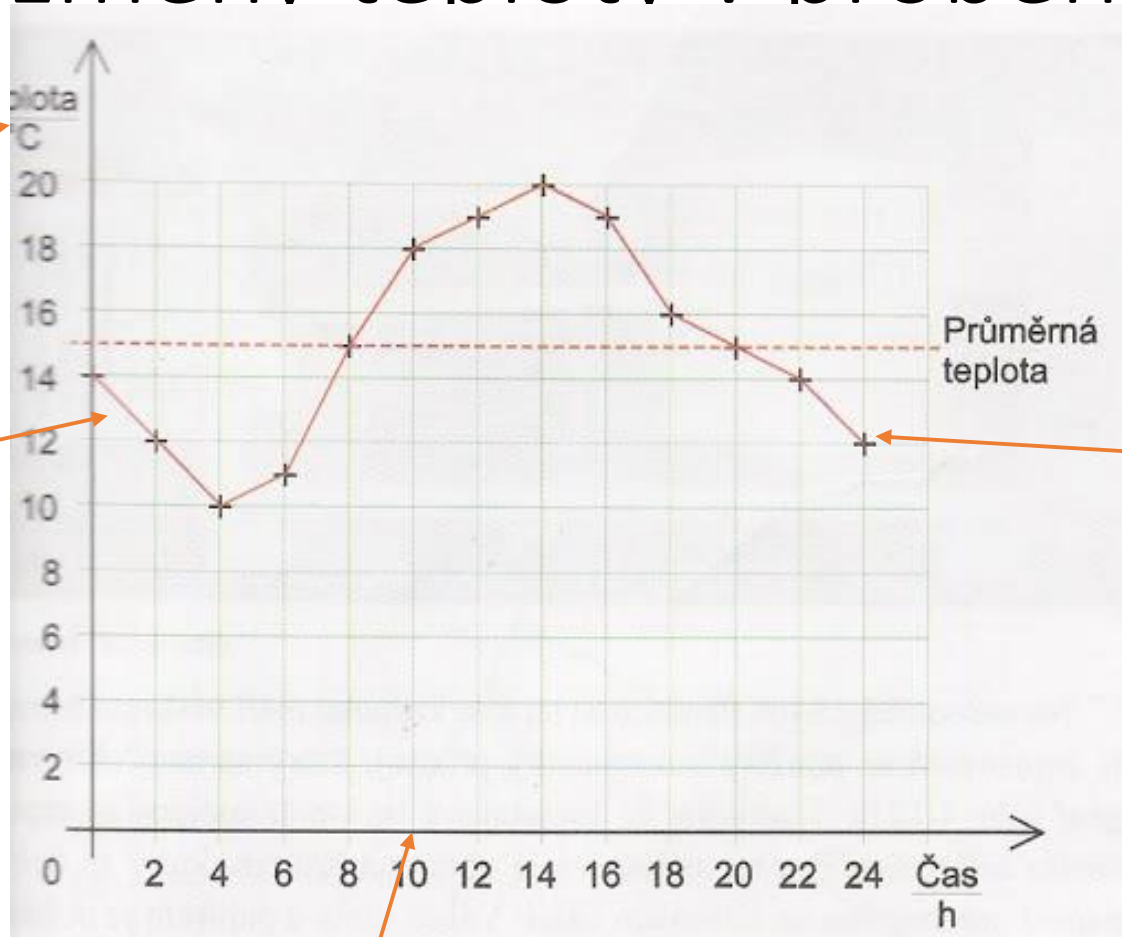
čas													
h	0	2	4	6	8	10	12	14	16	18	20	22	24
tepl.													
°C	18	17	17	18	19	20	22	23	22	21	20	19	18



# Vytvoření grafu změn teplot v průběhu času

Jednotky teploty

Teplotní osa



Bod znázorňující teplotu v danou denní dobu

Časová osa

Jednotky času

# Teplota v počasí

