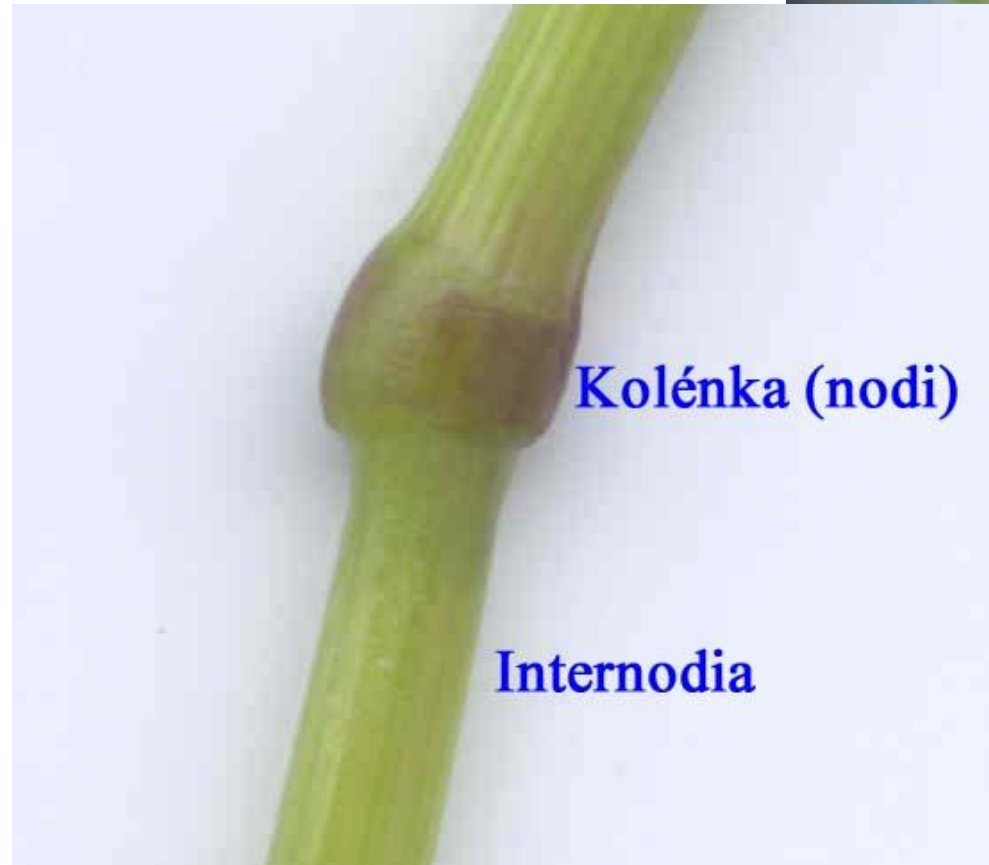


# Lipnicovité



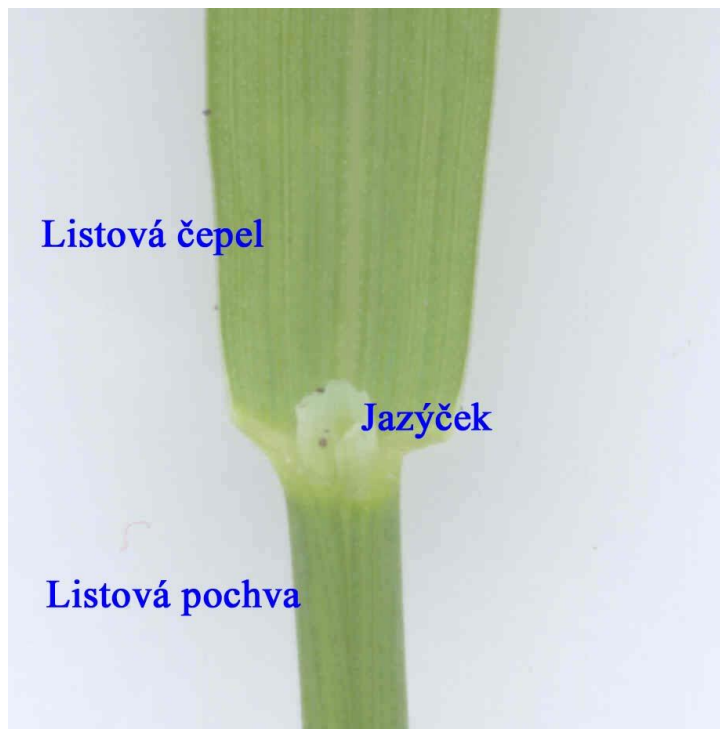
# Znaky - vzrůst

- Až vytrvalé byliny
- Mohou být i dřevnaté (bambus)
- Růst až do 30cm
- Stonkem je **stéblo** → dutý



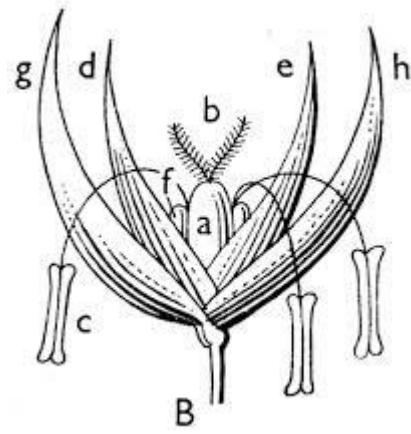
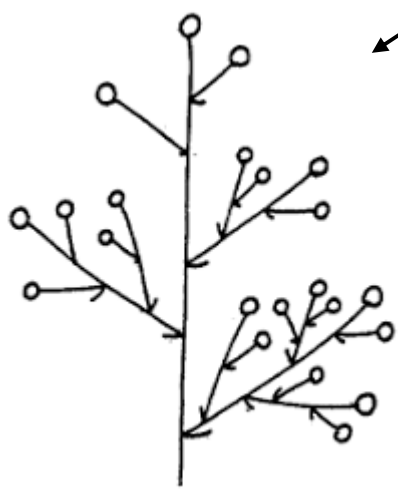
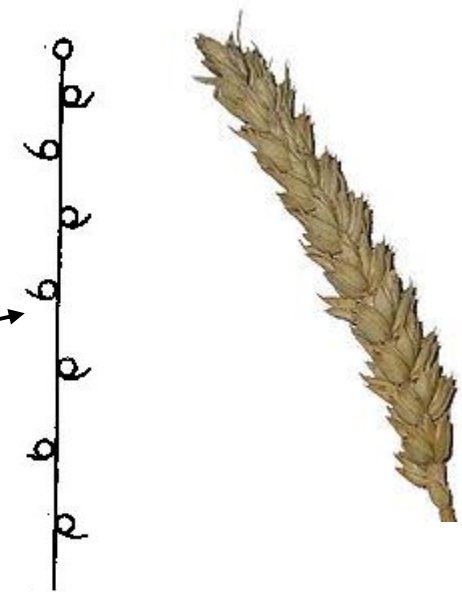
# Znaky - list

- Jednoduché, podlouhlé
- Na stonku jsou přisedlé
- Stonek objímají pochvou



# Znaky - květ

- Oboupohlavné, opolení větrem
- Květy malé, nevýrazné
- Klásky vytváří květenství **klas** – pšenice, žito, ječmen
- Nebo se vyskytuje **lata** – oves, lipnice



Tyčinky se nachází mimo květ → vítr roznos pylu

# Znaky - plod

- Plodem je **obilka**
- Nejčastěji se vyskytuje v plodenstvích



# Výskyt

- louky, pastviny, trávníky, příkopy
- zahrádky, pole
- u vody, u lesa
- nížiny
- podhůří

# Význam

- **Potravinářský** – obiloviny
  - výroba cukru
  - výroba škrobu
  - výroba piva
- **Technický** – výroba vláken, rohoží, košťat
- **Zdravotnický** – příčina alergií
- **Zemědělský** – krmivo (trávy)

# pšenice setá

- Polabí, teplé oblasti
- mouka, krupice
- bílé pečivo





- podhorské oblasti
- nezralé na senáž
  - krmivo pro dobytek
- kávovinové směsi
  - Caro, Melta
- mouka tmavá
  - tmavé pečivo
  - Pozor většina tmavého pečiva je pouze barvena karamellem (cukr)



# žito seté



# ječmen obecný

- výroba sladu  
výroba piva
- kroupy



# oves setý

- květenství – lata
- ovesné vločky
- krmivo pro koně



# kukuřice setá

- mouka - lupínky
- olej
- krmivo hospod. zvířat
  - zrno
  - siláž - na zeleno



# Kukuřice



Samičí květenství



Samčí květenství

# poľní monokultúry





# rýže setá

- tropy, subtropy
- zaplavená pole

[https://www.youtube.com/watch?v=kxAEiHCErSA&feature=emb\\_logo](https://www.youtube.com/watch?v=kxAEiHCErSA&feature=emb_logo)





# proso seté

- Jáhly – neobsahují lepek
- potrava pro ptáky, směsi



# cukrovník lékařský



- Cukr se získává ze stonků
- Třtinový cukr **není** zdravější než klasický cukr bílý z cukrové řepy
- [https://www.youtube.com/watch?time\\_continue=37&v=qOSLndGCfIE&feature=emb\\_logo](https://www.youtube.com/watch?time_continue=37&v=qOSLndGCfIE&feature=emb_logo)

# bambus obecný

- Výroba nábytku, oblečení, potravin



# trávy

- lipnice luční
- srha laločnatá
- bojínek luční
- psárka luční
- ovsík vyvýšený
- rákos obecný



# rákos obecný

- Výskyt kolem vod



# lipnice luční



# srha říznačka



ovsík vyvýšený





# psárka luční



# bojínek luční



# jílek vytrvalý



# kostřava luční

