

KVĚT ROSTLINY



FUNKCE A STAVBA KVĚTU

- květ je **orgán semenných rostlin**
- květ je tvořen **přeměněnými listy a částí stonku**
- květ přisedá na stonek
- Vyrůstá z květního lůžka

význam květu:

- **pohlavní rozmnožování rostlin**
- nese **pohlavní orgány rostlin** (samčí a samičí)
- po **oplození a opylení** z nich vznikají **semena a plody**

Stavba květu

stavba květu:

- květ se skládá z:

a) **pohlavních orgánů** (*tyčinky, pestík*)

b) **květních obalů** (*okvětí nebo kalich a koruna*)

c) **květního lůžka**

- květy mohou vyrůstat samostatně, nebo v souborech -
květenství

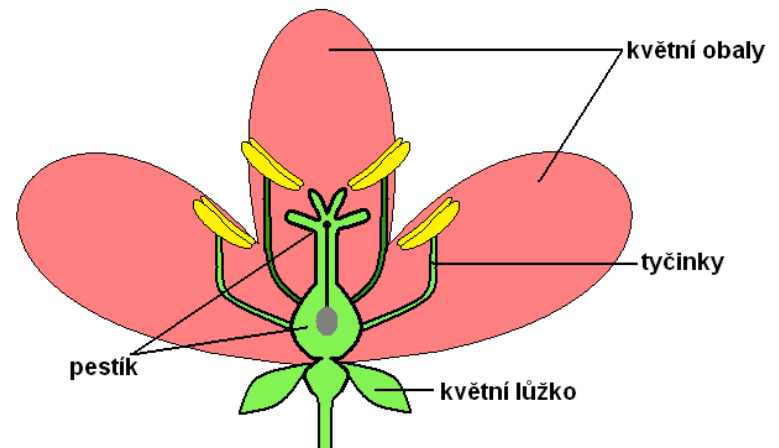
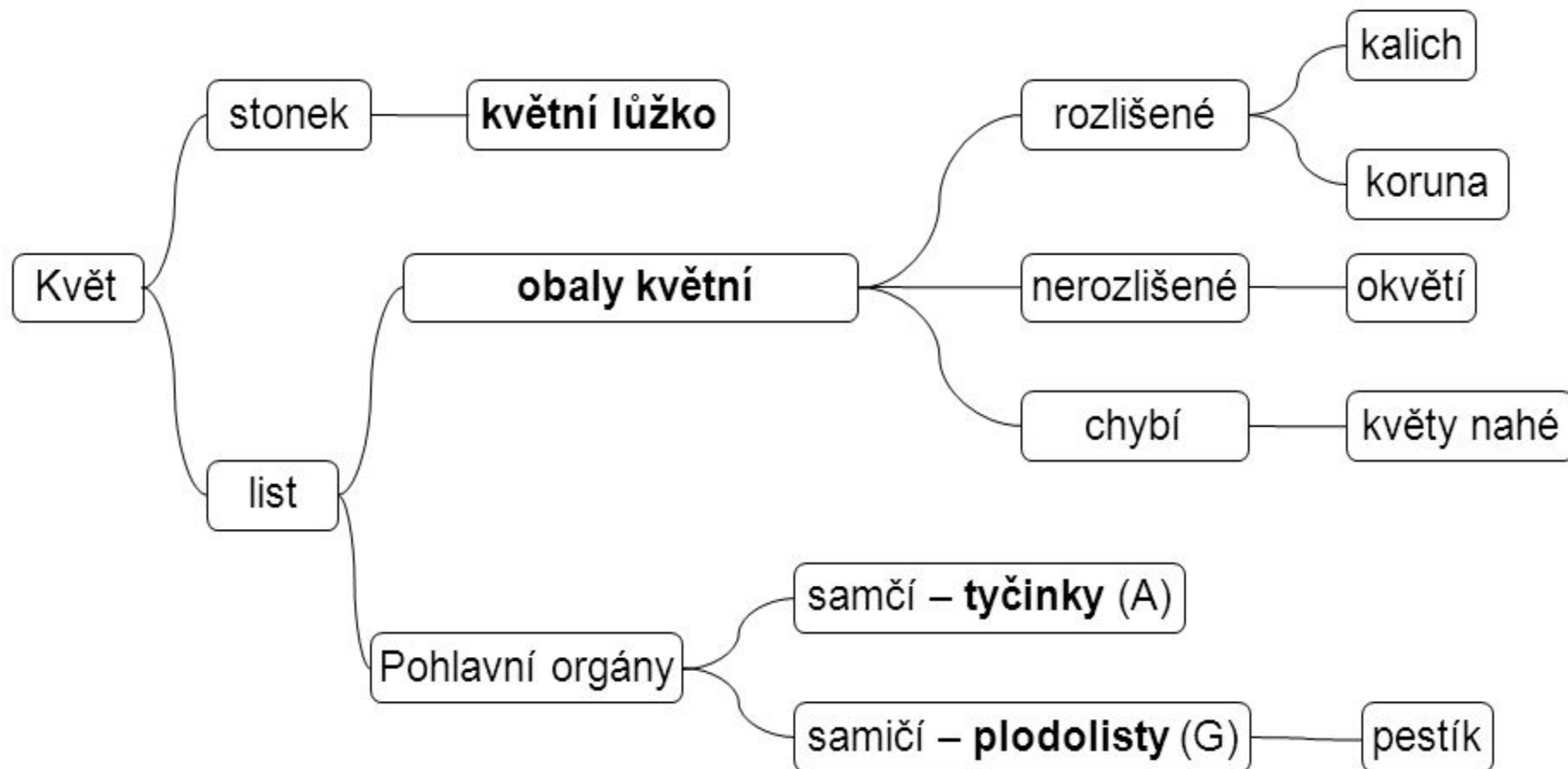


Schéma květu



Pohlavní orgány rostlin

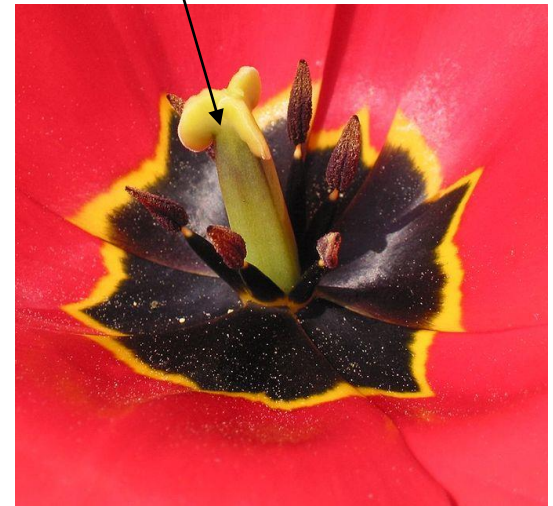
Samčí tyčinka

- skládá se z **nitky** a **prašníku**,
- z prašníku se po jeho dozrání uvolňují **pylová zrna**.



Samičí pestík

- skládá se ze 3 dílů:
semeníku, obsahující **vajíčka**,
čnělky a **blizny**.

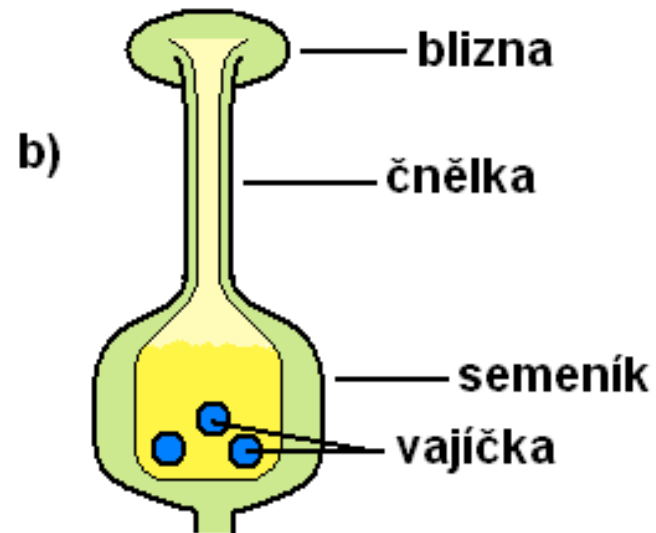
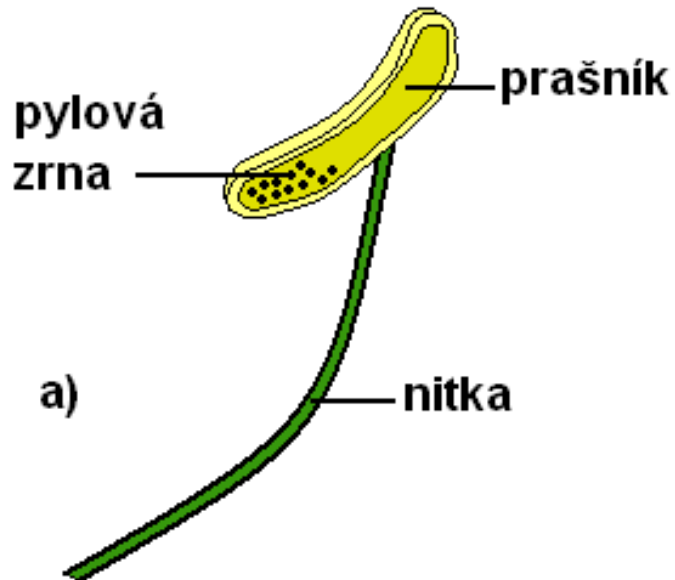


POHLAVNÍ ORGÁNY

a) *samčí pohlavní orgán – tyčinka*

- skládá se z **nitky** a **prašníku**

- v prašnicích vznikají **pylová zrna** (samčí pohlavní buňky)



b) *samičí pohlavní orgán – pestík*

- pestík je tvořen **bliznou**, **čnělkou** a **semeníkem**

- v semeníku vznikají **vajíčka** (samičí pohlavní buňky)

Samčí a samičí pohlavní orgány



Typy květů

- **Jednopohlavné květy** – mají buď jen tyčinky nebo jen pestíky:

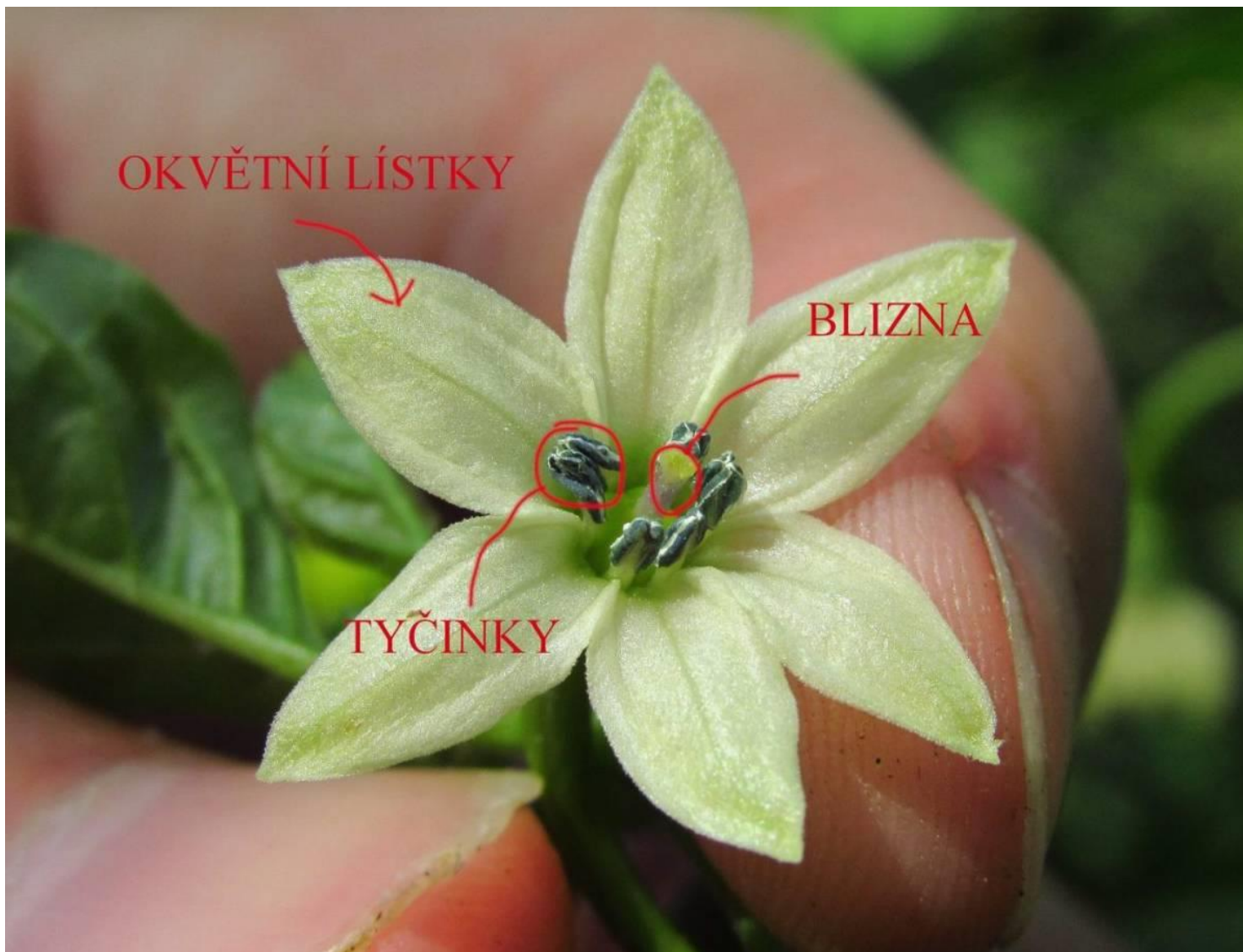
A, **Jednodomá rostlina** – na jedné rostlině najdeme jak samčí, tak samičí květy (líška, ořešák)

B, **Dvoudomá rostlina** – rostlina má jen květy samčí nebo samičí (vrba, kopřiva)

- **Oboupohlavné květy** – v květu jsou současně oba pohlavní orgány – tyčinky i pestíky (švestka, tulipán, třešeň)

-

Struktura listu



KVĚTNÍ OBALY

- **přeměněné listy**, často **zbarvené**
- u některých druhů rostlin **mohou chybět** (vrba, trávy)

význam:

- **chrání** pohlavní orgány rostlin
- lákají hmyz k **opylování**

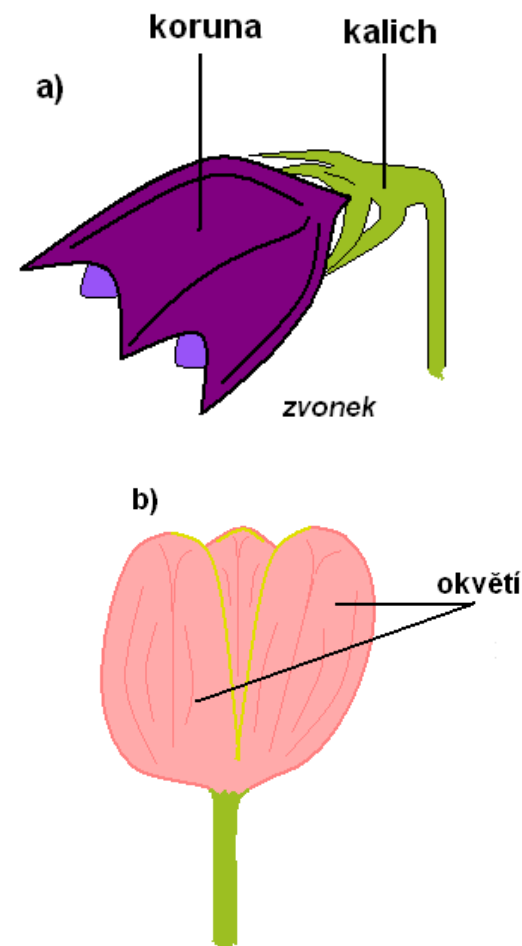
druhy květních obalů:

a) **rozlišené** – **kalich** (zelený) a **koruna** (barevná)

- *zvonek*

b) **nerozlišené** – **okvětí** (okvětní obaly jsou stejné)

- *tulipán*



Kalich

- vnější květní obal
- obvykle je zelený
- má ochrannou funkci



Koruna

- vnitřní květní obal
- zpravidla bílý nebo barevný
- slouží k lákání opylovače



Květní lůžko

- plošné rozšíření

stopky

- vyrůstají z něho plodolisty a květní obal



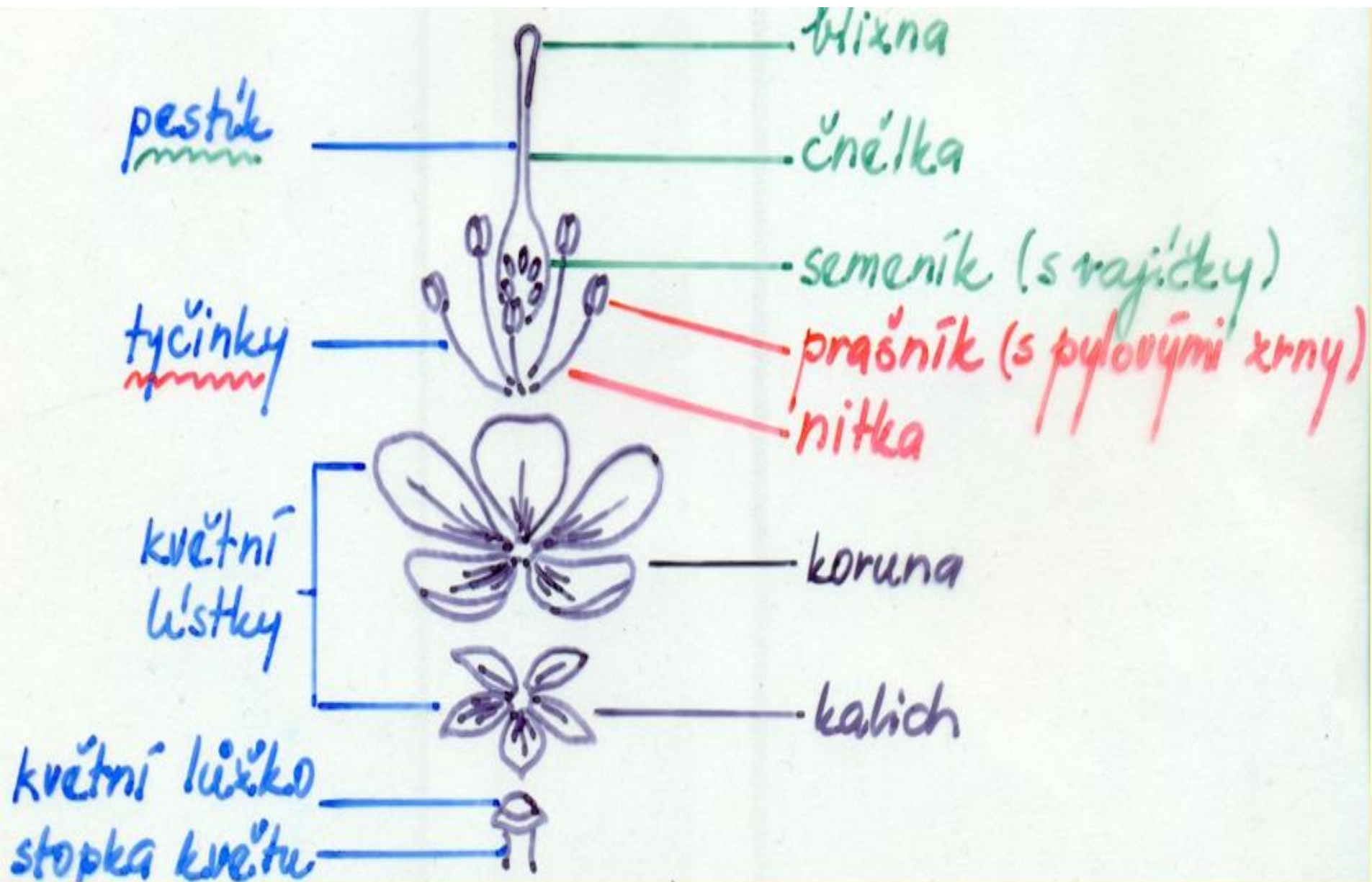
Nej... mezi květy

Zmijovec titánský
(*Amorphophallus titanum*)

- má největší květenství na světě
- silně zapáchá po hnijícím mase, aby přivábila hmyz kvůli opylení



Stavba květu



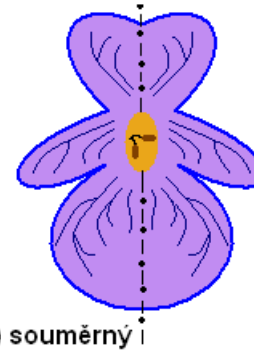
TYPY KVĚTŮ

- tvar a velikost květů je rozmanitá, záleží na druhu

1) rozdělení květů podle **souměrnosti**



a) pravidelný
- dvě osy souměrnosti



b) souměrný
- jedna osa souměrnosti

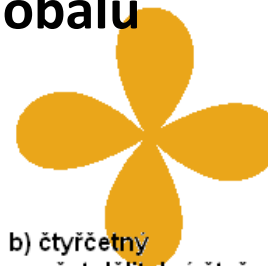


c) nesouměrný
- květ není souměrný

2) rozdělení květů podle **počtu květních obalů**



a) trojčetný
- počet dělitelný třemi

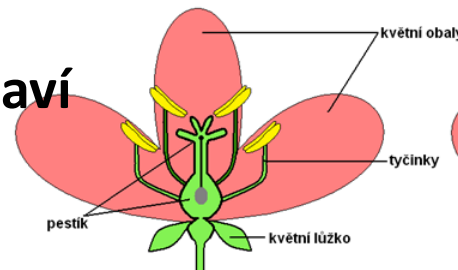


b) čtyřčetný
- počet dělitelný čtyřmi

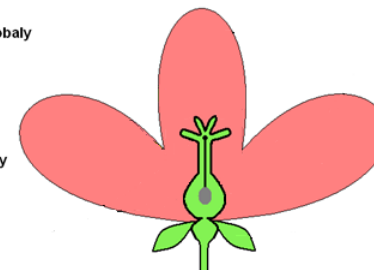


c) pětičetný
- počet dělitelný pěti

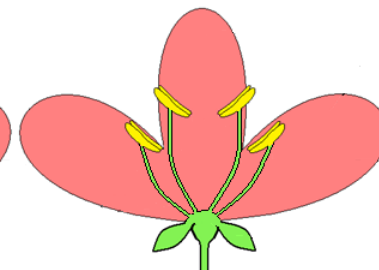
3) Rozdělení květů podle **pohlaví**



a) oboupohlavný květ



b) samičí květ



c) samčí květ

Další znaky květů

Četnost květů – jakým číslem je dělitelný počet jednotlivých květních částí.

trojčetné



Obr. 17 - narcis

čtyřčetné



Obr. 18 - plamének

pětičetné



Obr. 19 - prvosenka

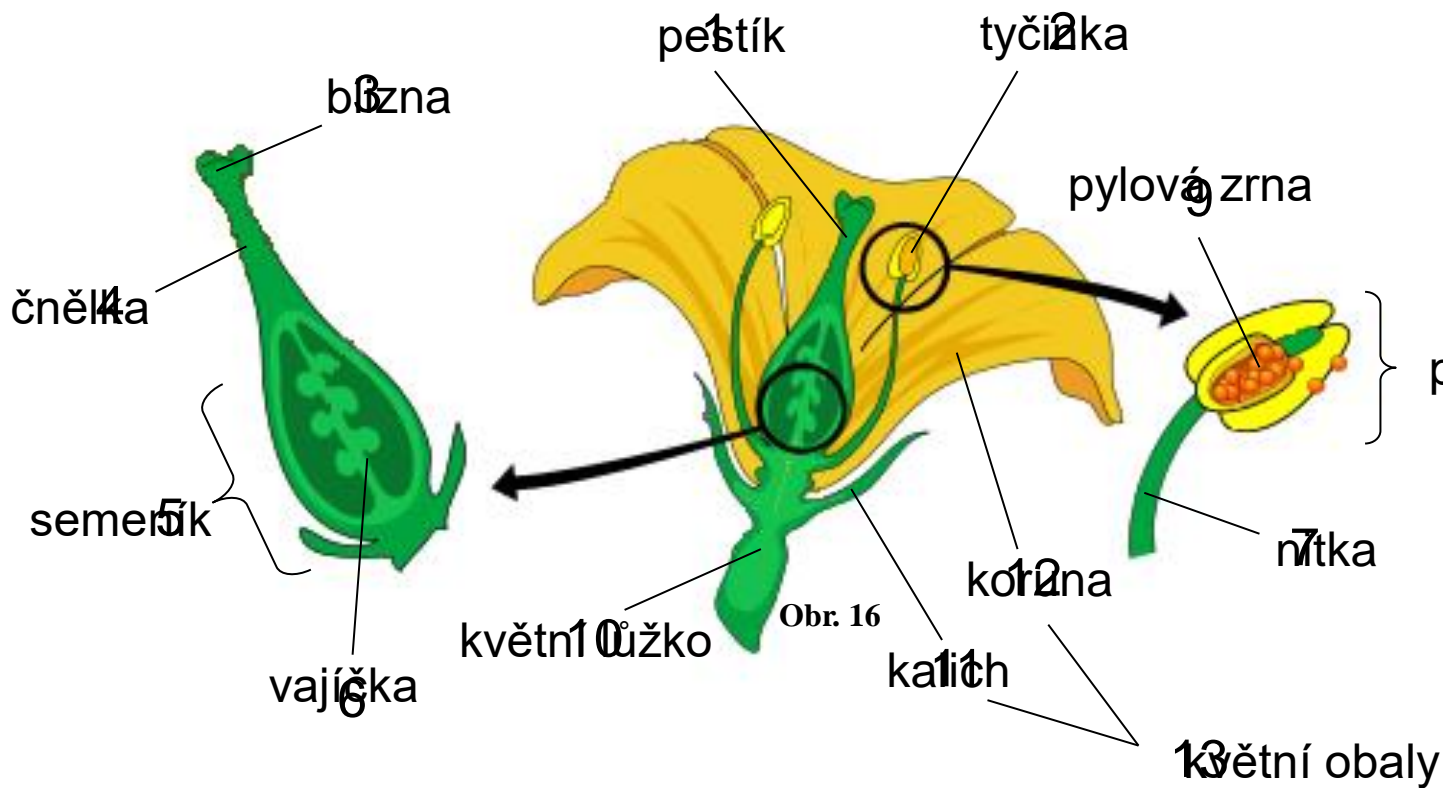
.....

Znaky květů

květy jsou	jednotlivé v květenstvích(=soubory květů)
květy jsou	pravidelné souměrné
květní části	po 5 – květy pětičetné po 3 – květy trojčetné
květní lístky	nerozlišené – okvěti rozlišené – kalich a koruna
květní lístky	volné srostlé

Stavba květu - shrnutí

K číslům přiřaď pojmy:



tyčinka

nitka

květní obaly

pylová zrna

květní lůžko

semeník

prašník pestík

koruna

prašník

blizna

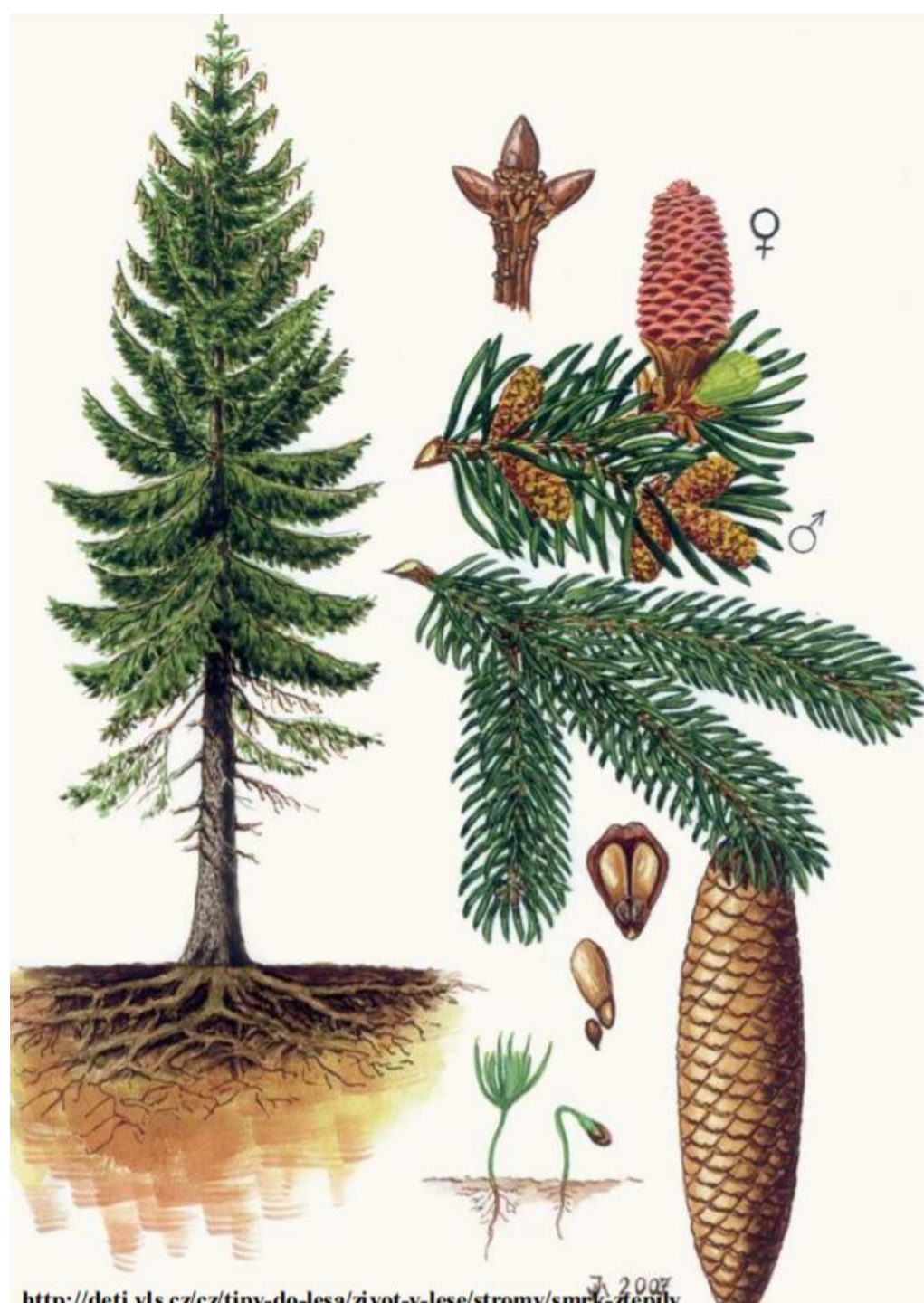
čnělka

vajíčka

kalich

Květy nahosemenných rostlin

- Jehličnany netvoří květy, jak jsme zvyklí
- Vytváří útvary zvané **šišťice** → **samčí** (pyl)
- **samičí** (vajíčka)
- Jehličnany většinou **jednodomé**



Květenství



- Soubor drobných květů uspořádaných do souborů
- Květenství zajišťuje zvýšení nápadnosti pro opylovače
- Rozlišujeme hroznovitá a vrcholičnatá květenství či složená z těchto dvou

Květenství

Hroznovitá květenství

- mají hlavní stonek nesoucí květ nejdelší, postranní větve jej nepřesahují;
- květy rozkvétají zdola nahoru, nebo z okrajů doprostřed;



Vrcholičnatá květenství

- mají postranní květní stonky delší než stonek hlavní;
- květy rozkvétají shora dolů, nebo od středů k okrajům;



Některé rostliny mají **složená květenství**, tj. květenství složená z výše uvedených **jednoduchých květenství**

Hroznovitá květenství

HROZEN



Obr. 24



Obr. 25 - modřeneček

KLAS

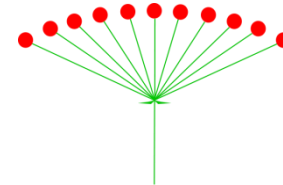


Obr. 26



Obr. 27 - jitrocel

OKOLÍK

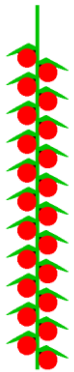


Obr. 28



Obr. 29 -
jarmanka

JEHNĚDA



Obr. 30



Obr. 31 - líška

PALICE



Obr. 32



Obr. 33 - áron

HLÁVKA



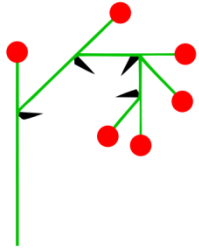
Obr. 34



Obr. 35 - štetka

Vrcholičnatá květenství

VIJAN

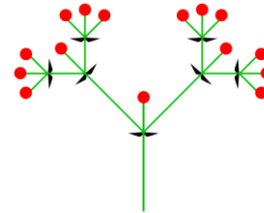


Obr. 36



Obr. 37 - pomněnka

VIDLAN



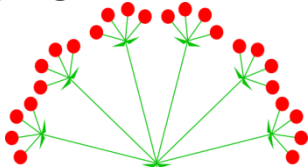
Obr. 38



Obr. 39 - silenka

Složená květenství

SLOŽENÝ
OKOLÍK

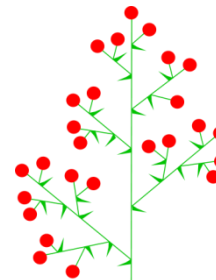


Obr. 40



Obr. 41 - bolševník

LATA



Obr. 42



Obr. 43 - oves

Po přečtení prezentace zašlete v
mailu odpověď na:

Vaše oblíbená rostlina?